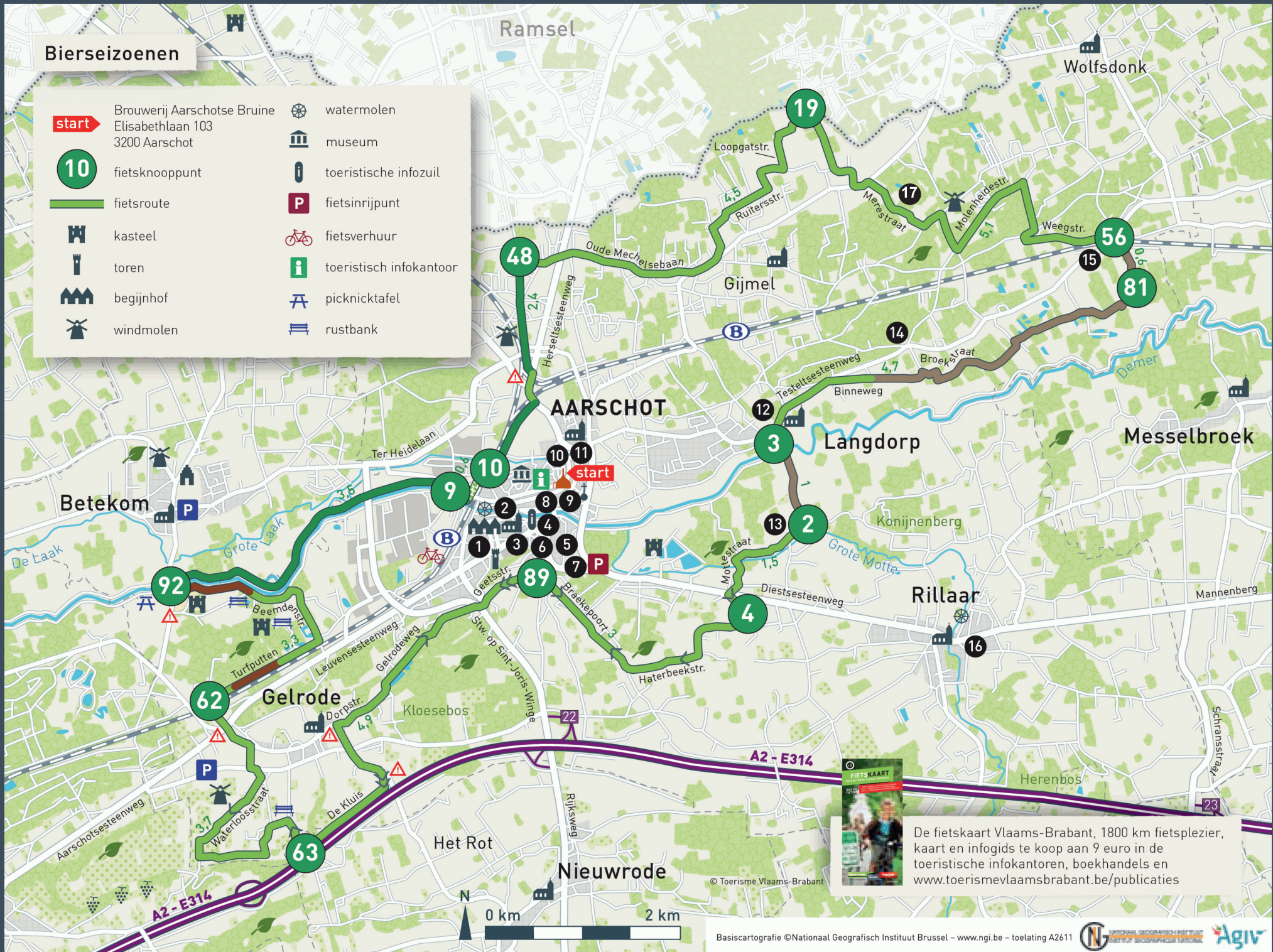


Bierseizoenen

- | | | | |
|---|---|---|---|
|  start | Brouwerij Aarschotse Bruine
Elisabethlaan 103
3200 Aarschot |  watermolen |  museum |
|  10 | fietsknooppunt |  toeristische infozuil |  fietsinrijpunt |
|  | fietsroute |  fietsverhuur |  toeristisch infokantoor |
|  | kasteel |  |  picknicktafel |
|  | toren |  |  rustbank |
|  | begijnhof |  | |
|  | windmolen |  | |



De fietskaart Vlaams-Brabant, 1800 km fietsplezier, kaart en infogids te koop aan 9 euro in de toeristische infokantoren, boekhandels en www.toerismevlaamsbrabant.be/publicaties

© Toerisme Vlaams-Brabant

Basiccartografie © Nationaal Geografisch Instituut Brussel - www.ngi.be - toelating A2611



Cafés

- 4 De Zwaan, Grote Markt 4, 3200 Aarschot
- 6 Het Atelier, Roland Renskade 41, 3200 Aarschot
- 8 De Flater, Gasthuisstraat 10, 3200 Aarschot
- 9 Het Gasthuis, Gasthuisstraat 22, 3200 Aarschot
- 10 Kasteel van Namen, Schaluin 48, 3200 Aarschot
- 14 Mundowijnen, Testeltsestwg 96, 3201 Langdorp
- 15 Dubh Linn, Testeltsestwg. 236, 3201 Langdorp

Eetgelegenheden

- 1 't Gouden leeuwke, Leuvensestr. 55, 3200 Aarschot
- 5 Ter Bogaerden, Diestsestwg. 12, 3200 Aarschot
- 11 Abricot, Schaluin 95, 3200 Aarschot
- 16 't Dorpsgenot, Diestsesteenweg 385, 3202 Rillaar

Logies

- 13 Huis van peter mot, Mottestraat 88, 3202 Rillaar
- 17 De Meren, Merenstraat 40, 3201 Langdorp

Verkooppunten Aarschotse Bruine

- Dienst toerisme , Elisabethlaan 103, 3200 Aarschot
- 12 't Hof, Langdorpsesteenweg 246, 3201 Langdorp

Bezienswaardigheden centrum

- 1 's Hertogenmolens, Demerstraat 1
- 2 O.-L.-Vrouwekerk, Kard. Mercierstraat z/n
- 3 Grote Markt

DIENT
HET TOERISME
GASTHUIS

Ontdek de Aarschotse Bruine in groep

Ben je op zoek naar een leuke groepsuitstap? Neem een kijkje op www.toerismeaaarschot.be, hier vind je de Aarschotse Bruine arrangementen en workshop.

Voor meer inlichtingen of een bezoek op maat, neem contact op met toerisme Aarschot.



Toerisme Aarschot
't Bruine café
Elisabethlaan 103
3200 Aarschot
016 56 97 05

Di - vr: 13u. - 16u.30, za - zo: 14u. - 18u.
www.hetgasthuis.be/toerisme
toerisme@aaarschot.be
aaarschotsebruine@aaarschot.be

v.u. Steven Omblots, schepen van cultuur en toerisme

De Bierseizoenen fietsroute

Afstand: 39,20 km

Knooppunten: 10, 48, 19, 56, 81, 03, 02, 04, 89, 63, 62, 92, 09

**Startplaats: 't Bruine café,
Elisabethlaan 103, 3200 Aarschot**

Deze afwisselende fietsroute brengt je langs de mooiste plekje van Aarschot en haar deelgemeenten.

Tijdens de route kan je de Aarschotse Bruine proeven bij verschillende cafés.

Deze vergane glorie is opnieuw een succesverhaal!

