

# **Technische Fiche Theaterzaal CC Het Gasthuis**

Adres: Gasthuisstraat 22

3200 Aarschot

Tel: 016/56 48 24

Technisch verantwoordelijke: Bart Ackx GSM: 0494/15 32 42

## **1. Podiumkenmerken**

- 1.1 Podiumafmetingen
- 1.2 Laden en lossen
- 1.3 Theatertextiel en dansvinyl
- 1.4 Trekkenlijst
- 1.5 Elektrische voorzieningen

## **2. Licht**

- 2.1 Dimmers
- 2.2 Front brug
- 2.3 Armaturen
- 2.4 Lichtsturingen
- 2.5 Intelligent licht
- 2.6 Kablage

## **3. Geluid**

- 3.1 Geluidssysteem (FOH + Delay)
- 3.2 Geluidstafels
- 3.3 Monitor luidsprekers
- 3.4 Microfoons

## **4. Video en projectie**

- 4.1 Projectoren
- 4.2 Kablage

## **5. Netwerk**

- 5.1 Netwerkstructuur

## **6. Bijkomende faciliteiten**

- 6.1 Vleugelpiano
- 6.2 Podiumelementen

## **7. Publieksgedeelte**

- 7.1 Zitplaatsen

## **8. Loges**

## **9. Grondplan Theaterzaal**

## **1. Podiumkenmerken**

### **1.1 Podiumafmetingen**

Speelvlak: 11.60m (breedte tussen manteaus) x 8.09m (diepte tussen podiumrand en horizontoek).

Voortoneel te bereiken via trapjes links en rechts: 11.60m (breedte tussen trapjes) x 2.50m (diepte van rand podium tot voordoek)

Langs beide zijden naast het speelvlak (cour en jardin ) zijn er coulissen van elk 2.00m breed,

Hoogte podium vanop parterre: 0,74m

Hoogte tussen toneelvloer en max. hoogte van trekken:8.00m

### **1.2 Laden en lossen**

Laden en lossen gebeurt langs laad-en loskade (zijkant gebouw) aansluitend aan podium.

Kade is voorzien van een schaarlift 1.50m x 3.10m, maximale belasting 2000kg

Afmetingen deur aan loskade 2.00 m (b) x 2.23m (h)

### **1.3 Theatertextiel en dansvinyl**

Alle theater textiel is van het type Velours Verdi, kleur Zwart, Vlamwerend NF P 92-503 / M1 en bestaat uit:

- 1x Voordoek (quillotine opening, elektrisch bediend in 7 sec. jardin)
- Horizontoek 10m x 9m - 1x Achterdoek ecru 10mx 9m
- 6x Poten 1.5m x 8m
- Friezen: 10m x 1.5m

Toneelvloer bestaat uit zwart gelakte parketvloer  
Zwart dansvinyl voor volledig speelvlak en voortoneel

## 1.4 Trekkenlijst

In totaal 10 elektrische decortrekken met elk een maximale belasting van 250kg

Bediening van deze trekken is individueel, waarvan de snelheid niet kan geregeld worden bedieningspaneel aan de zijkant van het podium (jardin)

Trekkenlijst: zie begevoegd zaalplan  
Maximaal verdeelde last 250KG  
Maximale puntlast 125KG

## 1.5 Elektrische voorzieningen

Zuivere spanning voor geluid: 2 x 240v/20A cour en jardin

Overige: 400v/63A cour en jardin  
400v/32A cour en jardin  
2 x 240v/20A cour en jardin

## 2. Licht

### 2.1 Dimmers

90 dimmers: 2,5Kw / kanaal

1 dimmer per kanaal, softpatch vanop de lichttafel, geen hardpatch

Differentieel inrichting per 10 dimmerkanalen

Zaallicht op 2 dimmerkanalen of volledig RGBA (Chauvet Ovation H605-FC)

### 2.2 Front brug

14 Robe Robin T11 Profiel vast in trek.

Mode 3 (22CH) full control of

1channel dimmer aansturing via onze Grand ma3 met morph show

## 2.3 Armaturen

12 PC armaturen 2Kw (ADB)

28 PC armaturen 1Kw (ADB)

8 Profiel armaturen 1Kw (ADB DW 15°-38°)

4 Profiel armaturen 1Kw (ADB DS 15°-31°)

12 ACP armaturen 1Kw asymmetrisch (ADB ACP1001)

40 Par64 armaturen (lampen CP60, CP61, CP62)

Alle armaturen zijn voorzien van CEE-stekkers, barndoors, iris, gobhouders, messen

Losse statieven, vloerstatieven zijn ter beschikking

Volledig gamma kleurenfilters LEE voorradig (+/-)

## 2.4 Lichtsturingen

1 Lichttafel Grand MA 3 OnPc command wing

1 Lichttafel ETC Colorscape AV

## 2.5 Intelligent licht

28 Robe Robin T11 Profiel (14 vast als Front en 14 losse stuks)

8 Chauvet R1 Beam Wash

12 Robe Robin ledbeam 150

12 Briteq BT Meteor Movinghead

1 Strobo (DMX aanstuurbaar, 2Kw)

6 Ovation CYC 1 FC (Led horizon bak)

1 Antari HZ500 hazer

12 Chauvet Freedom Par Hex-4 (uplighters)

## 2.6 Kablage

DMX-verbinding tussen regie en dimmers, met DMX-splitter op podium (cour, 5-pin en 3-pin)

CEE verlengkabels, splitters, overgangen shuko

## 3. Geluid

### 3.1 Geluidssysteem (FOH)

Parterre (FOH): Meyer sound

2 x UPQ

2 x UPA (p2) Infill

3 x UPM onder het balkon

2 x 500HP sub

Balkon: 2 x UPA (p1)

Geluidssysteem wordt aangestuurd met Galileo 616

### 3.2 Geluidstafels

Midas M32 + digitale stageblok +Cat5 kabel

Midas Verona

Allen & Heath Mixwizard WZ3 14:4:2

### 3.3 Monitor luidsprekers

8 NEXO PS15

2 Turbosound Tcs12M

6 active monitors (Behringer Eurolive B212D)

### 3.4 Microfoons

Volledig gamma kwaliteitsvolle condensator en dynamische microfoons,  
Di boxen, microstatieven en kablage  
4 Sennheiser ew G4 draadloze microfoons en headsets

## 4 Video en projectie

### 4.1 Projectoren

Projector Vivitek DUGG93ZBK Dlp1 (8000lumen) Vast in de zaal.

### 4.2 Kablage

HDMI over ethernet van podium tot regie

## 5 Netwerk

### 5.1 netwerkstructuur

Volledig netwerk voor voor licht (art-net, sacn,...)  
Geluid ( Dante,...)  
Video (hdmi,...)  
over ethernet

## 6 Bijkomende faciliteiten

### 6.1 Vleugelpiano

Yamaha C6

## 6.3 Podiumelementen

20x Podium schaarelement 2.00m x 1.00m (hoogtes 0.20m,0.40m, 0.60m, 0.80m,)

## 7 Publieksgedeelte

### 7.1 Zitplaatsen

Partere : 280 genummerde plaatsen

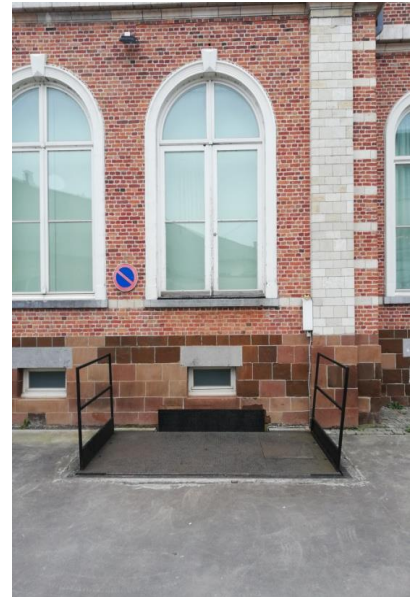
Balkon: 120 genummerde plaatsen

## 8 Loges

4 Verwarmde loges, sanitair en douche

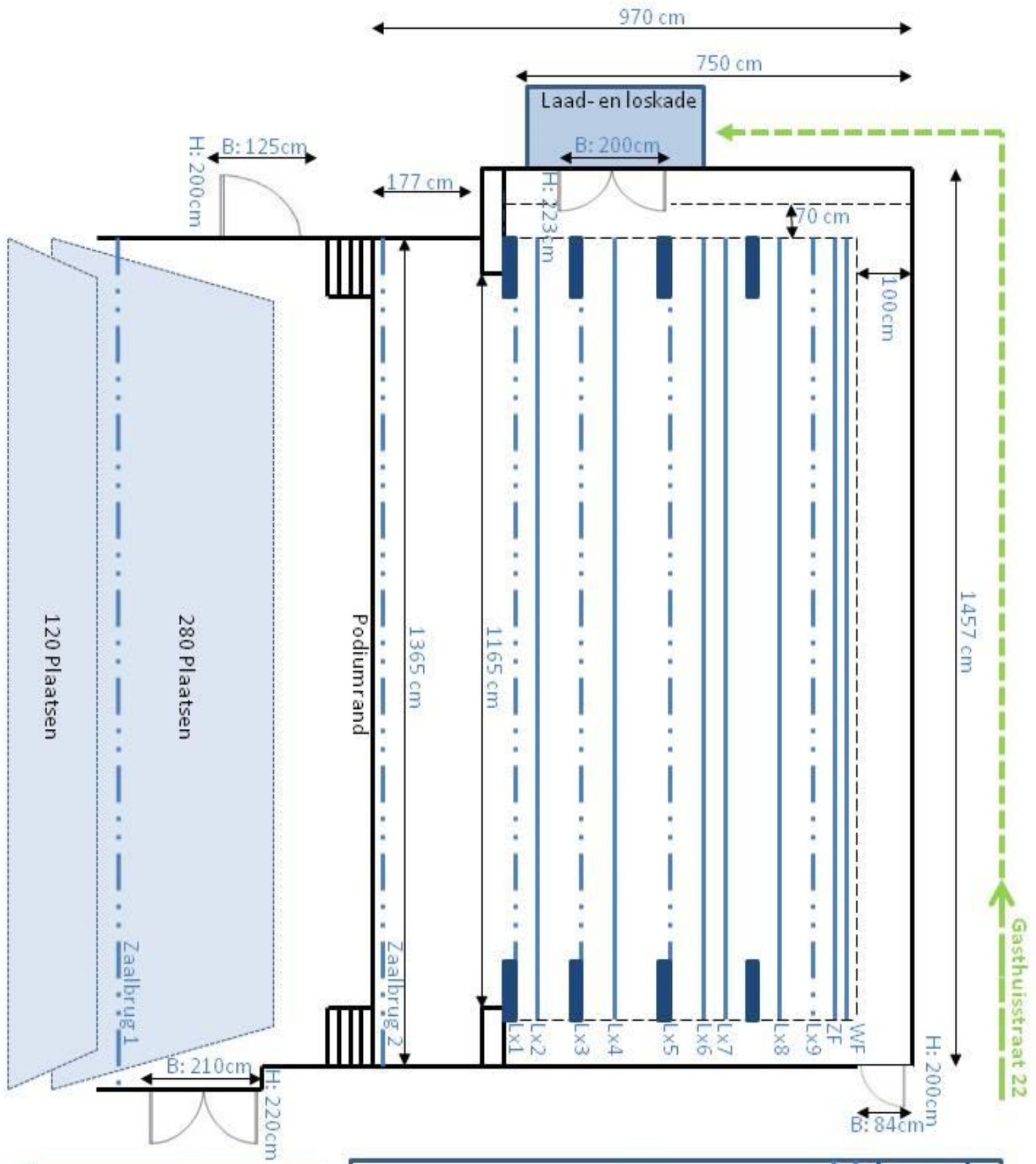
## 9 Grondplan Theaterzaal

Zie bijgevoegd Zaalplan









Gasthuisstraat 22

Alg Hoogte: 993cm
Mechanische Licht trekken
L : 1063cm
H : 850cm max

Afstanden	
Witte Fond	838cm
Zwarte Fond	809cm
Lx9	764cm
Lx8	710cm
Lx7	618cm
Lx6	574cm
Lx5	519cm
Lx4	430cm
Lx3	374cm
Lx2	310cm
Lx1	278cm
Front 2	45cm
Podiumrand	
Front 1	430cm

